



P A N O R A M A

eurälis
NOURRIR VOTRE CONFIANCE



EURALIS EN QUELQUES MOTS

Depuis sa création en 1936, Euralis est une entreprise pionnière. Coopérative agricole, elle accompagne les professionnels de l'agriculture et des métiers de bouche.

C'est un Groupe agile et entreprenant, qui partage ses succès avec l'ensemble de ses partenaires.

La RSE irrigue toutes ses activités.

ÉDITOS

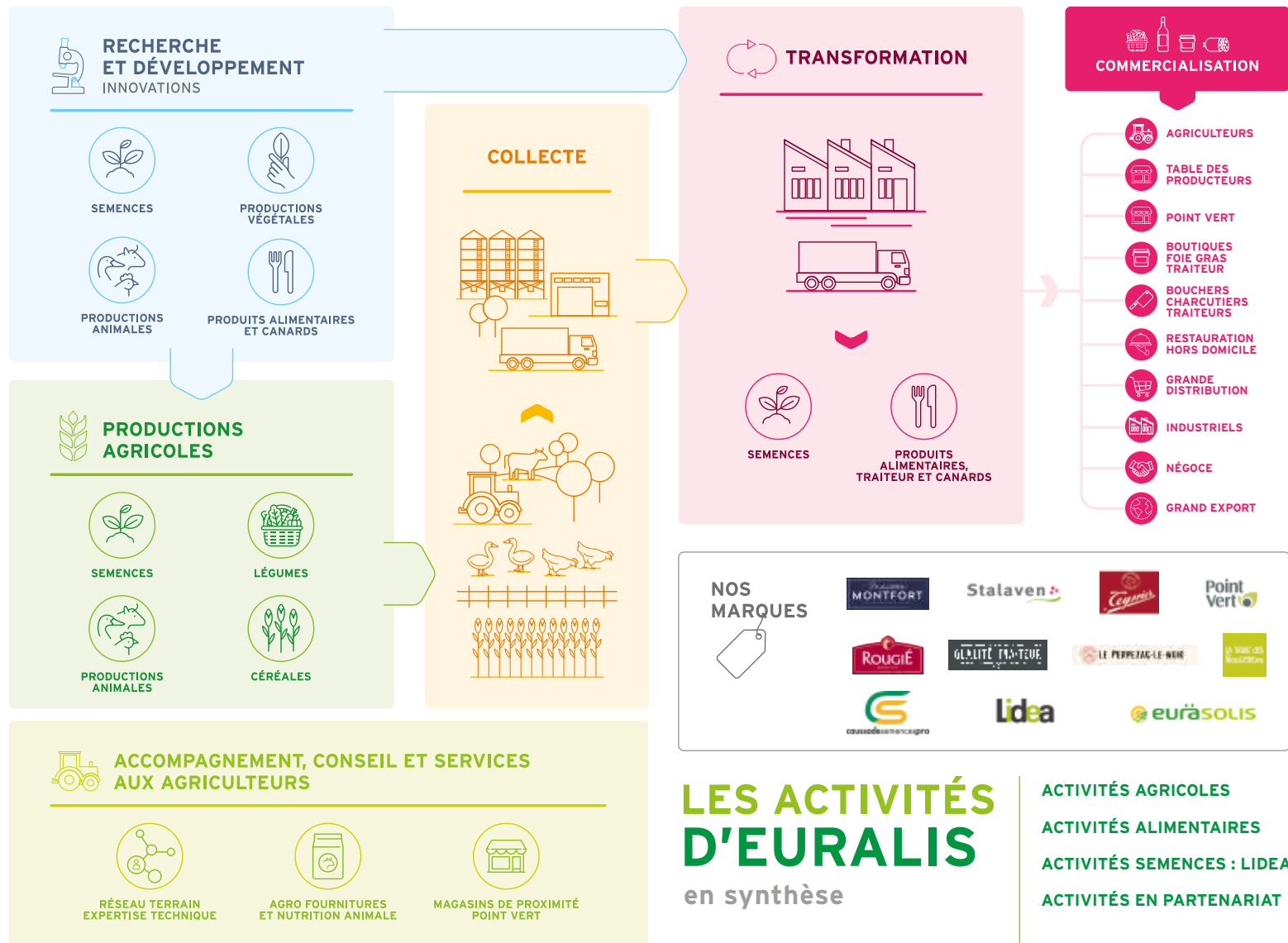
« Au sein de la coopérative Euralis, nous nous engageons à développer une agriculture nourricière, durable, rentable et proche de nos territoires. Nous nous appuyons pour cela sur l'innovation et le conseil et nous inscrivons notamment dans une démarche de production d'énergie renouvelable et de décarbonation de nos activités. Nous sommes par ailleurs convaincus que la diversité de nos collaborateurs et de nos adhérents est une richesse et qu'elle renforce le dynamisme de nos territoires. »

Christophe Congues
Président

« Nous sommes fidèles à nos trois vocations - nourricière, sociétale et de producteur d'énergie - comme à nos valeurs coopératives. Elles sont le socle de notre stratégie RSE qui irrigue l'ensemble de nos activités. Ainsi, nous aidons les agriculteurs du Sud-Ouest à sécuriser leurs revenus en les conseillant dans l'évolution de leurs pratiques et en leur proposant des filières rentables et des débouchés garantis. Ensuite, nous renforçons la capacité de R&D et le développement à l'international de Lidea. Enfin, nous produisons une alimentation de qualité, accessible au plus grand nombre, qui répond aux attentes de la Société. »

Philippe Saux
Directeur Général





LES ACTIVITÉS D'EURALIS

en synthèse

- ACTIVITÉS AGRICOLES
- ACTIVITÉS ALIMENTAIRES
- ACTIVITÉS SEMENCES : LIDEA
- ACTIVITÉS EN PARTENARIAT

EURALIS UN GROUPE COOPÉRATIF PIONNIER

NOTRE IDENTITÉ

→ NOUS SOMMES :

- Une coopérative agricole et alimentaire qui veut renforcer le revenu de ses adhérents.
- Un Groupe innovant et agile.
- Un leader européen des semences multi-espèces.
- Un acteur incontournable de la gastronomie du canard.
- Un des leaders du marché traiteur reconnu pour son savoir-faire artisanal auprès des commerces de bouche.
- Un ambassadeur de la transition agricole dans le Sud-Ouest.

→ NOTRE RAISON D'ÊTRE

Réussir ensemble les transformations agricole, alimentaire et énergétique en développant sur nos territoires des solutions et des produits innovants et durables.

→ NOUS ENTRETENONS AVEC NOS COLLABORATEURS

un esprit d'équipe, de solidarité et d'engagement.

NOS 3 VOCATIONS

1

CONTRIBUER
à une agriculture nourricière proche de nos territoires, plurielle, saine et accessible à tous qui développe le revenu des agriculteurs

2

CONSTRUIRE ENSEMBLE
des solutions et des produits innovants répondant aux enjeux sociaux, environnementaux et économiques

3

AGIR
dans une démarche forte de production d'énergie renouvelable et de décarbonation de nos activités

NOTRE DIMENSION COOPÉRATIVE



1 CONSEIL D'ADMINISTRATION
COMPOSÉ D'ADMINISTRATEURS AGRICULTEURS

élus par les adhérents. Ils partagent et décident des orientations stratégiques du Groupe.



1 200 PARTICIPANTS
chaque année aux

7 ASSEMBLÉES DE SECTION

&

5 ASSEMBLÉES DE FILIÈRES

UNE HISTOIRE RICHE

Des agriculteurs de l'Adour se regroupent pour commercialiser leur blé. C'est la naissance de la CBBA : Coopérative de Blé du Bassin de l'Adour (1^{er} nom de la coopérative qui allait devenir Euralis)

La coopérative lance avec Géant Vert la consommation de maïs doux. Un second accord sera conclu avec Bonduelle (1989)

Euralis se diversifie dans la transformation de canards avec l'acquisition de Maison Montfort (1995) puis de Rougié (2002)

Euralis se diversifie dans l'activité Traiteur avec l'acquisition de Stalaven (2010) puis de Teyssier (2017)

Le rapprochement entre Euralis Semences et Caussade Semences Group donne naissance à Lidea

Euralis crée la filière kiwis en partenariat avec Scaap Kiwifruits de France



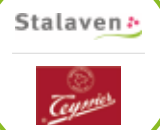
1936



1950



1975



1977



1995



2010



2007

2012

2020

2021

2022

La coopérative s'engage dans un programme de recherche privé de semences de maïs

La coopérative démarre une activité Grand Public

Euralis accélère son développement à l'international (Ukraine, Canada)

Euralis ouvre ses premiers rayons de produits alimentaires en circuit court La Table des Producteurs dans ses magasins Point Vert

Euralis fait le choix du conseil

NOS ENGAGEMENTS RSE



De par ses activités et sa gouvernance, Euralis est naturellement impliqué dans des démarches responsables et ses engagements en matière de Responsabilité Sociétale des Entreprises (RSE) irriguent l'ensemble de ses activités, en France et à l'international.

Ainsi, la politique RSE du Groupe est ambitieuse et la direction dédiée s'assure, aux côtés de la gouvernance, de sa mise en œuvre dans tous les Pôles.

LES INSTANCES RSE

LA DIRECTION RSE D'EURALIS : rattachée au Directeur Général Adjoint du Groupe, elle a été créée début 2020. Elle a une expertise sur les métiers QHSE et les volets sociétaux.

LE COMITÉ STRATÉGIQUE DE LA RSE : il accompagne les axes de développement du Groupe selon les 3 piliers de la RSE : économique, environnemental et sociétal.

LE COMITÉ DE COORDINATION : il coordonne les actions RSE définies au sein des métiers, partage et analyse les réflexions et actions RSE dans les Pôles et entités.

LE COMITÉ OPERATIONNEL DPEF : il s'assure du déploiement des engagements pris, contribue à l'élaboration du rapport annuel, propose des axes d'amélioration prioritaires aux métiers et permet un benchmark entre les activités.

Cette structuration permet à Euralis de mettre en œuvre ses ambitions RSE et d'atteindre ses objectifs en termes de performance économique, environnementale et sociétale.



LES AMBITIONS ET LES AXES PRIORITAIRES DE LA POLITIQUE RSE

AGRICULTURE NOURRICIÈRE

Contribuer à la souveraineté alimentaire

Proposer à nos clients des produits et solutions sains, sûrs et durables

AGRICULTURE DURABLE

Gérer les ressources (eau, air, sol), pour une agriculture et une industrie durables

Maîtriser l'empreinte énergétique de nos activités et développer les énergies renouvelables et décarbonées

ÉCOSYSTÈME SOCIALEMENT RESPONSABLE

Intégrer les enjeux géopolitiques et favoriser le développement et l'ancrage territorial

Assurer des revenus satisfaisants à nos adhérents

Garantir la santé et la sécurité de l'ensemble des acteurs internes et externes de la coopérative

Accompagner les femmes et les hommes dans les transformations et favoriser le dialogue social

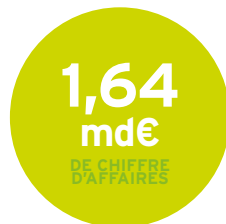
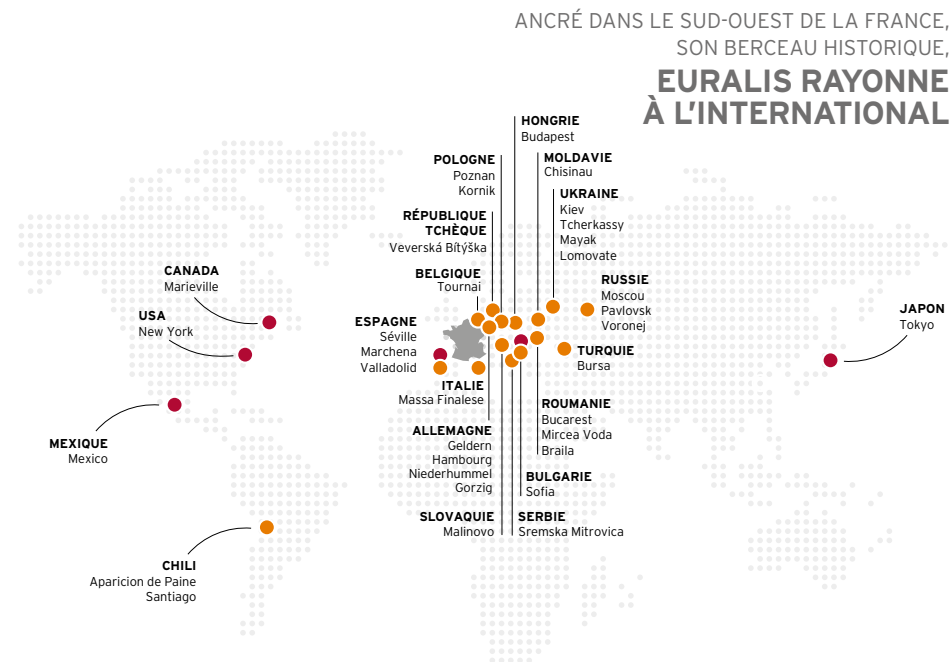
Promouvoir nos valeurs et principes éthiques au sein de notre sphère d'influence

Promouvoir la bienveillance et le bien-être animal

DU SUD-OUEST DE LA FRANCE À L'INTERNATIONAL



- ACTIVITÉS AGRICOLES
- ACTIVITÉS SEMENCES : LIDEA
- ACTIVITÉS EN PARTENARIAT
- ACTIVITÉS ALIMENTAIRES
- TERRITOIRE COOPÉRATIF D'EURALIS



EURALIS DÉVELOPPEUR DE TALENTS

Chez Euralis, la politique RH est portée et animée par les équipes RH bien sûr, mais aussi par tous les managers, dans l'ensemble du Groupe.

Véritable facteur d'épanouissement personnel et de performance pour l'entreprise, elle contribue au développement du potentiel de chaque individu.



NOUS REJOINDRE, C'EST PARTICIPER À UN PROJET COLLECTIF

Nous présentons une grande diversité de métiers, centrés autour de nos principales activités agricoles et agroalimentaires.

En France, mais aussi dans une quinzaine de pays en Europe, en Asie, en Amérique du Nord...

Nous veillons à ce que nos collaborateurs cultivent l'esprit d'équipe, se montrent solidaires et engagés.

Nous rejoindre, c'est prendre le relais des femmes et des hommes qui ont su, depuis 1936, faire grandir la coopérative au-delà de ses frontières naturelles, tant géographiques qu'économiques.

Nous rejoindre, c'est participer à une aventure humaine atypique et prendre part à la dynamique d'un Groupe innovant et agile qui a toujours su concilier performance économique et responsabilité sociale.

Nous rejoindre, c'est prendre part à la transition agricole.

EN CHIFFRES

résultats exercice 2021-2022

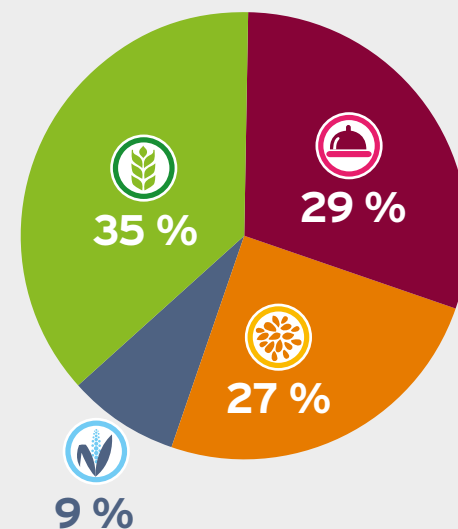
CA
1,64 MILLIARD €

EBITDA
82 MILLIONS €

RÉSULTAT D'EXPLOITATION
28 MILLIONS €

PART DU CA
À L'INTERNATIONAL
30 %

RÉPARTITION DU CHIFFRE D'AFFAIRES 2021 - 2022 par pôle d'activités (en pourcentage)



-  ACTIVITÉS AGRICOLES
-  ACTIVITÉS ALIMENTAIRES
-  ACTIVITÉS SEMENCES : LIDEA
-  ACTIVITÉS EN PARTENARIAT

NOUS VALORISONS LES PRODUCTIONS
LOCALES EN ASSURANT
DES DEBOUCHÉS AUX
AGRICULTEURS DU SUD-OUEST

 **500**
PRODUCTEURS DE SEMENCES

 **256**
ÉLEVEURS ET ENGRAISSEURS
DE CANARDS GRAS IGP SUD-OUEST
ET LABEL ROUGE

 **500**
PRODUCTEURS DE LÉGUMES

 **170**
ÉLEVEURS DE POULETS
LABEL ROUGE

 **40**
PRODUCTEURS DE KIWIS

 **561**
ÉLEVEURS DE BOVINS



NOUS NOUS ENGAGEONS
POUR UNE ALIMENTATION
DE QUALITÉ

QUI RÉPOND AUX ATTENTES DES CONSOMMATEURS

8 MARQUES
RÉFÉRENTES
ET INNOVANTES



ENGAGEMENT ENVIRONNEMENTAL



700
AGRICULTEURS
en 2022

LES SIGNES DE QUALITÉ SUPÉRIEURE



**POULETS
LABEL ROUGE**



4,7 MILLIONS
DE CANARDS DONT 2,2 MILLIONS
DE CANARDS IGP SUD-OUEST

CIRCUIT COURT : RAYONS DÉDIÉS
« TABLE DES PRODUCTEURS »



500
PRODUCTEURS
référéncés en circuit court



ACTIVITÉS SEMENCES : LIDEA

Être le partenaire semences multi-espèces au service des agriculteurs performants.

395 MILLIONS €

DE CHIFFRE D'AFFAIRES

1916

COLLABORATEURS

NOS MÉTIERS

- Recherche et développement en génétique et biotechnologies végétales
- Production et commercialisation des semences de maïs, tournesol, céréales à paille, colza, fourragères et couverts végétaux, soja, sorgho et légumes secs dans 48 pays à travers le monde.



NOS MARQUES



CHIFFRES CLÉS

8 DE PRODUCTION EN FRANCE, ROUMANIE, UKRAINE, ESPAGNE ET RUSSIE

+ 34 M D'€ consacrés chaque année aux investissements industriels et R&D

48 500 HECTARES DE PRODUCTION répartis dans 5 pays DONT 26 000 EN FRANCE

17 STATIONS DE RECHERCHE dans toute l'Europe et en Amérique du Sud



ACTIVITÉS AGRICOLES

Innover et accompagner les agriculteurs vers des filières performantes et durables notamment grâce au choix du conseil.

620 MILLIONS €

DE CHIFFRE D'AFFAIRES

603

COLLABORATEURS

NOS MÉTIERS

- Filières végétales : céréales, légumes, semences, kiwis
- Filières animales : volailles, palmipèdes, bovins, alimentation animale
- Filière énergie : biocarburants, photovoltaïque, méthanisation
- Accompagnement des agriculteurs : conseil et services, agrofournitures
- Distribution : enseigne de commerce de proximité Point Vert, élevage, jardinage, animalerie, produits alimentaires en circuit court

NOS MARQUES



CHIFFRES CLÉS

860 000 TONNES DE CÉRÉALES ET D'OLÉAGINEUX commercialisées

160 000 HA CULTIVÉS PAR LES ADHÉRENTS

PRODUCTIONS ANIMALES COMMERCIALISÉES
 15 000 BOVINS
 4,3 M DE VOLAILLES
4,7 M DE CANARDS

+ 2 000 AGRICULTEURS SUIVIS EN CONSEIL



ACTIVITÉS EN PARTENARIAT

Aider nos adhérents à développer leurs exploitations en diversifiant leurs productions, une façon de leur garantir des revenus sécurisés via des productions contractualisées sur des marchés porteurs.

152 MILLIONS €

DE CHIFFRE D'AFFAIRES

295

COLLABORATEURS

NOTRE PÉRIMÈTRE

- Partenariats stratégiques dans les domaines de :
 - la nutrition animale (Sanders Euralis),
 - la production de volailles (LDC Ronsard)
 - la production porcine (FIPSO)
 - les biocarburants (Oceol)
 - la trituration (Sojalim)
- Gestion de nos participations minoritaires
- Pilotage de nos activités hors de notre territoire coopératif



CHIFFRES CLÉS

1^{ER} PRODUCTEUR DE LÉGUMES TRANSFORMÉS du Sud-Ouest

26 828 T DE GRAINES DE SOJA TRITURÉES DONT 10 000 T EN BIO

130 000 TONNES DE MAÏS livrées à l'usine de bioéthanol BSO de Lacq (64)





ACTIVITÉS CANARDS

2 MARQUES FORTES :

- Maison Montfort, qui propose une gastronomie de canard authentique et inventive.
- Rougié, qui inspire les chefs du monde entier avec des produits de grande qualité issus d'une gastronomie de renom.

243 MILLIONS

DE CHIFFRE D'AFFAIRES

1177

COLLABORATEURS

NOS MÉTIERS

- Elevage de canards à foie gras autour de 3 filières : française, IGP Sud-Ouest et Label Rouge
- Transformation de canards et d'oies (foies gras et viandes)
- Recherche et développement autour des produits de la gastronomie de canard
- Commercialisation multicanaux en France et à l'international
- Accompagnement des consommateurs et relation de proximité avec les chefs du monde entier pour transmettre nos savoir-faire

NOS MARQUES



CHIFFRES CLÉS



ACTEUR MAJEUR

dans la production de foie gras

ROUGIÉ, N°1 DU FOIE GRAS DANS LE MONDE

auprès des professionnels de la gastronomie

MAISON MONTFORT N°2 EN GRANDE DISTRIBUTION



ACTIVITÉS TRAITEUR

2 ENTITÉS AUTONOMES :

STALAVEN et ATELIER TRAITEUR

Promouvoir les meilleurs savoir-faire artisanaux auprès des professionnels des commerces de bouche indépendants et répondre aux attentes des consommateurs.

187 MILLIONS

DE CHIFFRE D'AFFAIRES

980

COLLABORATEURS

NOS MÉTIERS

- Fabrication et distribution de produits élaborés, de l'entrée au dessert, dans le respect des traditions charcutières et culinaires
- Salaison (jambons secs, saucissons secs...)
- Relation de proximité avec les clients bouchers charcutiers traiteurs, boulangeries, cavistes, restaurants...



NOS MARQUES



CHIFFRES CLÉS



150 CONSEILLERS COMMERCIAUX

accompagnent nos clients, les commerces de bouche indépendants de proximité



1^{ER} RÉSEAU DE DISTRIBUTION TRAITEUR

pour les commerces de proximité en France



PRODUITS RÉGULIÈREMENT MÉDAILLÉS

au Concours Général Agricole

TEYSSIER SALAISONNIER DEPUIS 5 GÉNÉRATIONS

LABELLISÉ ENTREPRISE DU PATRIMOINE VIVANT



FONCTIONS GROUPE

Les équipes de la holding accompagnent les métiers du Groupe dans leur développement et apportent des solutions à leurs projets spécifiques. Elles portent ainsi un cadre stratégique responsable, construit avec les métiers, et délivrent avec efficacité un ensemble de services structurels.

207

COLLABORATEURS

NOS DIRECTIONS

- Direction des Ressources Humaines
- Direction des Systèmes d'Information
- Direction de la Performance Économique et Financière
- Secrétariat Général/Direction Juridique
- Direction de la Communication
- Direction RSE
- Direction des Développements Stratégiques
- Direction Gouvernance et Conformité



CHIFFRES CLÉS

11 DIRECTIONS OU SERVICES POUR ACCOMPAGNER LES PROJETS DES PÔLES ET BUSINESS UNITS



DES EXPERTISES RÉPARTIES SUR 5 SITES





www.euralis.fr

